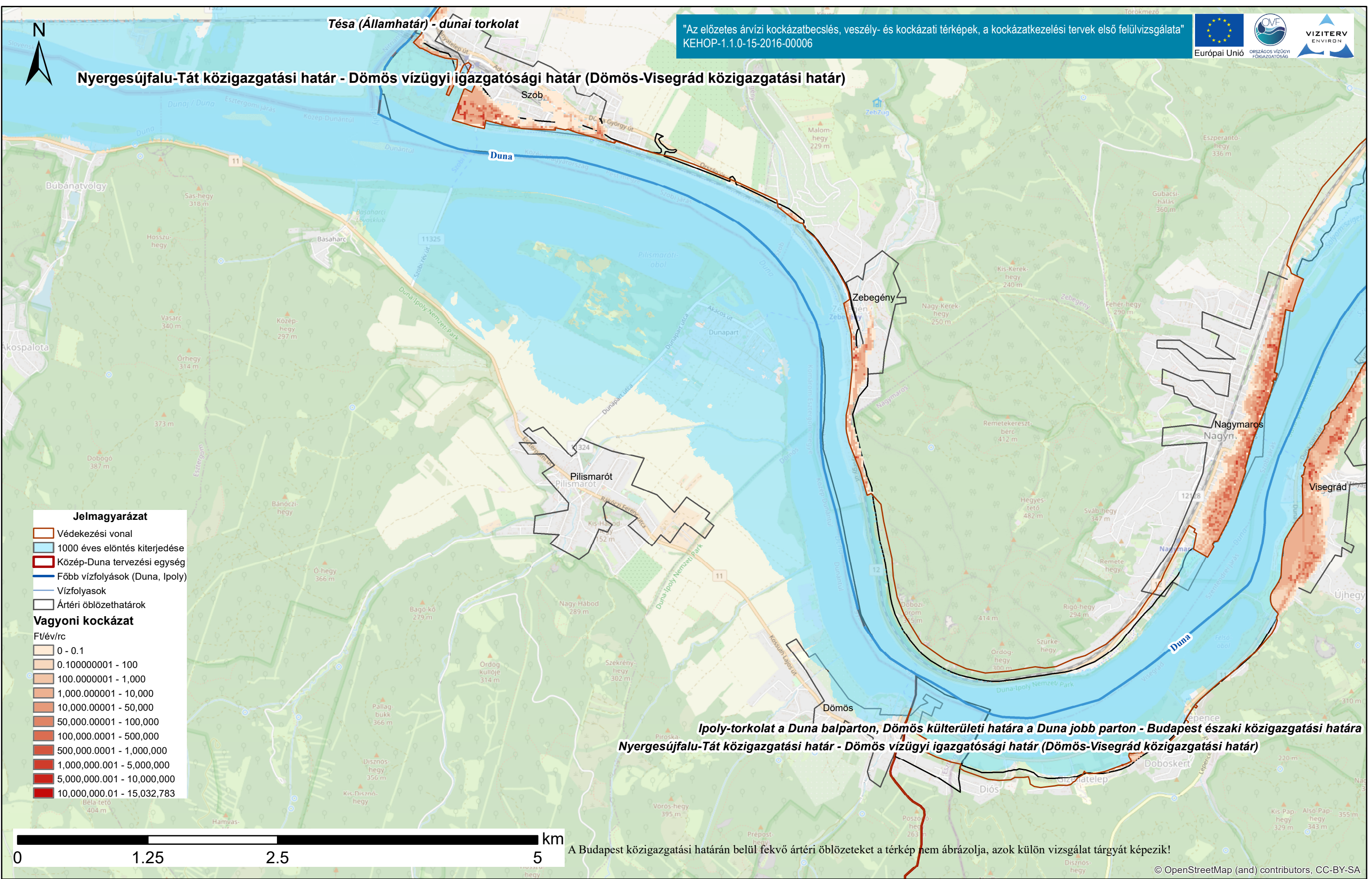




**Nyergesújfalu-Tát közigazgatási határ - Dömös vízügyi igazgatósági határ (Dömös-Visegrád közigazgatási határ)**



**Jelmagyarázat**

- Védekezési vonal
- 1000 éves elöntés kiterjedése
- Közép-Duna tervezési egység
- Főbb vízfolyások (Duna, Ipoly)
- Vízfolyások
- Ártéri öblözethatárok

**Vagyoni kockázat**  
FT/év/rc

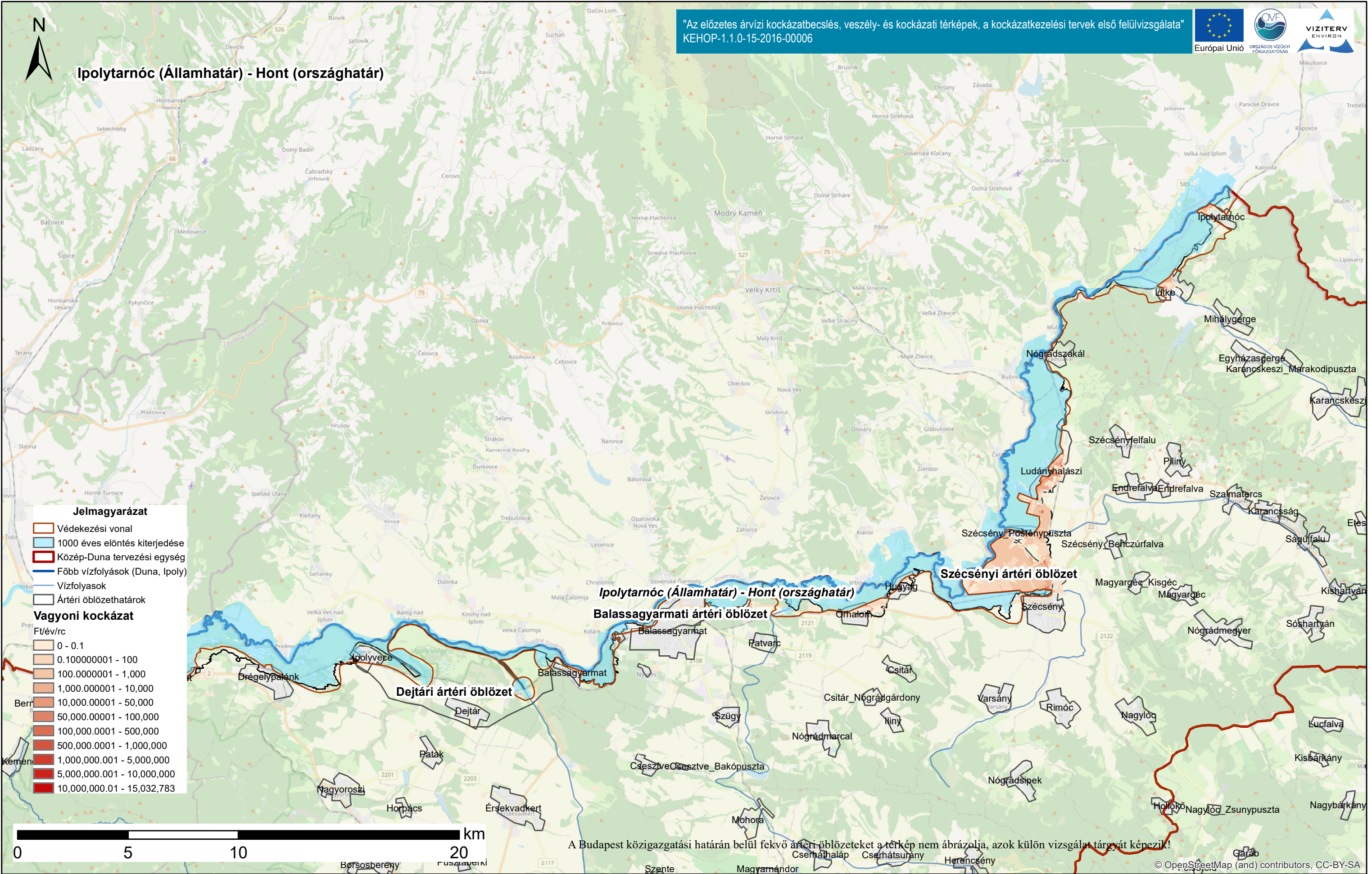
- 0 - 0.1
- 0.100000001 - 100
- 100.0000001 - 1,000
- 1,000.000001 - 10,000
- 10,000.00001 - 50,000
- 50,000.00001 - 100,000
- 100,000.0001 - 500,000
- 500,000.0001 - 1,000,000
- 1,000,000.001 - 5,000,000
- 5,000,000.001 - 10,000,000
- 10,000,000.01 - 15,032,783

**Ipoly-torkolat a Duna balparton, Dömös külterületi határa a Duna jobb parton - Budapest északi közigazgatási határa**  
**Nyergesújfalu-Tát közigazgatási határ - Dömös vízügyi igazgatósági határ (Dömös-Visegrád közigazgatási határ)**



A Budapest közigazgatási határán belül fekvő ártéri öblözeteket a térkép nem ábrázolja, azok külön vizsgálat tárgyát képezik!





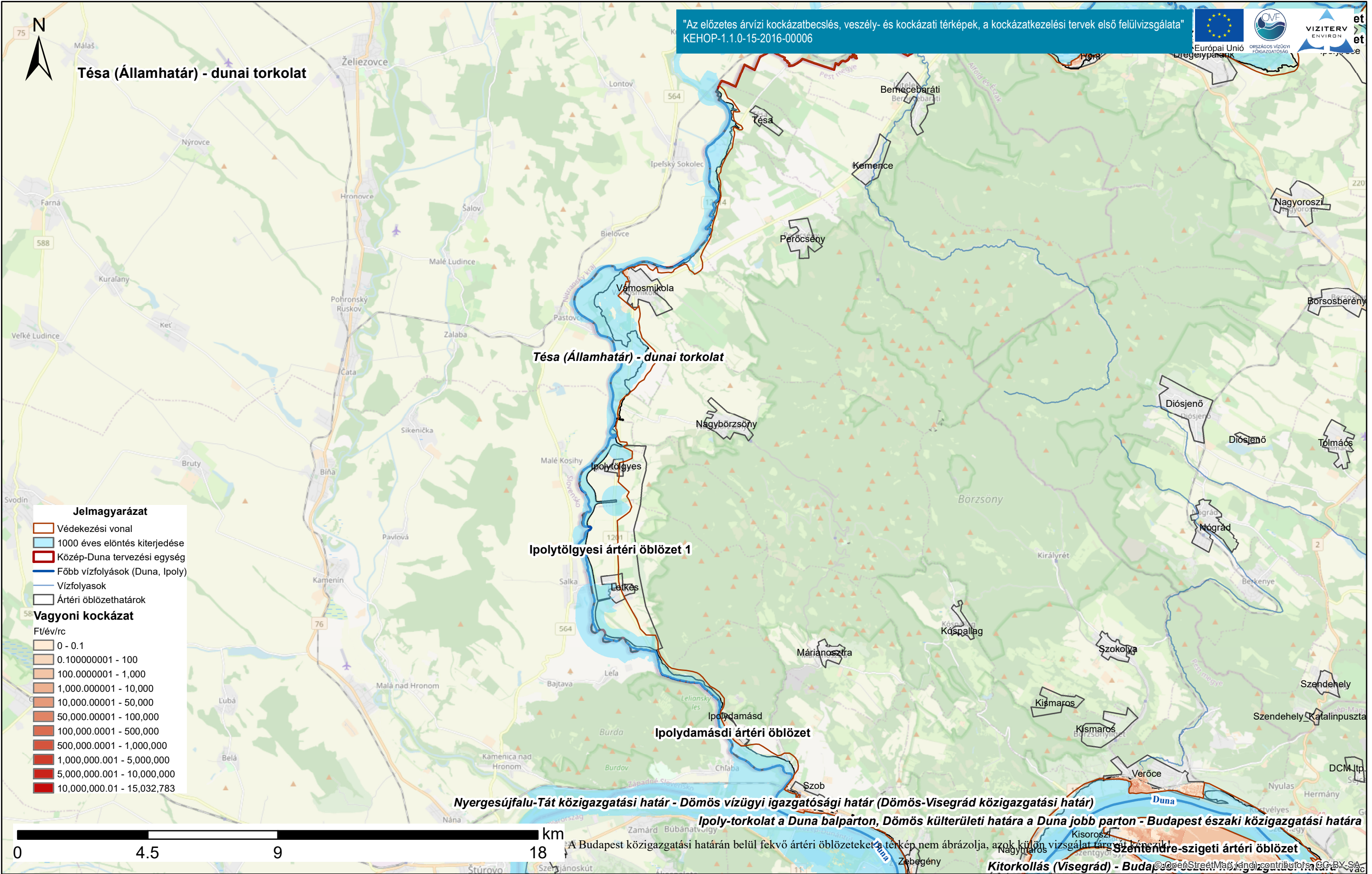
Duna vízgyűjtő magyarországi része

Közép-Duna vagyoni kockázati térképe

ÁKK tervezési egység: Közép-Duna

A térkép a vagyoni kockázati értékeket ábrázolja Ft/év/rc mértékegységgel, ahol rc = raszter cella (20x20m).  
Az alapérték az Open Street Map térkép.





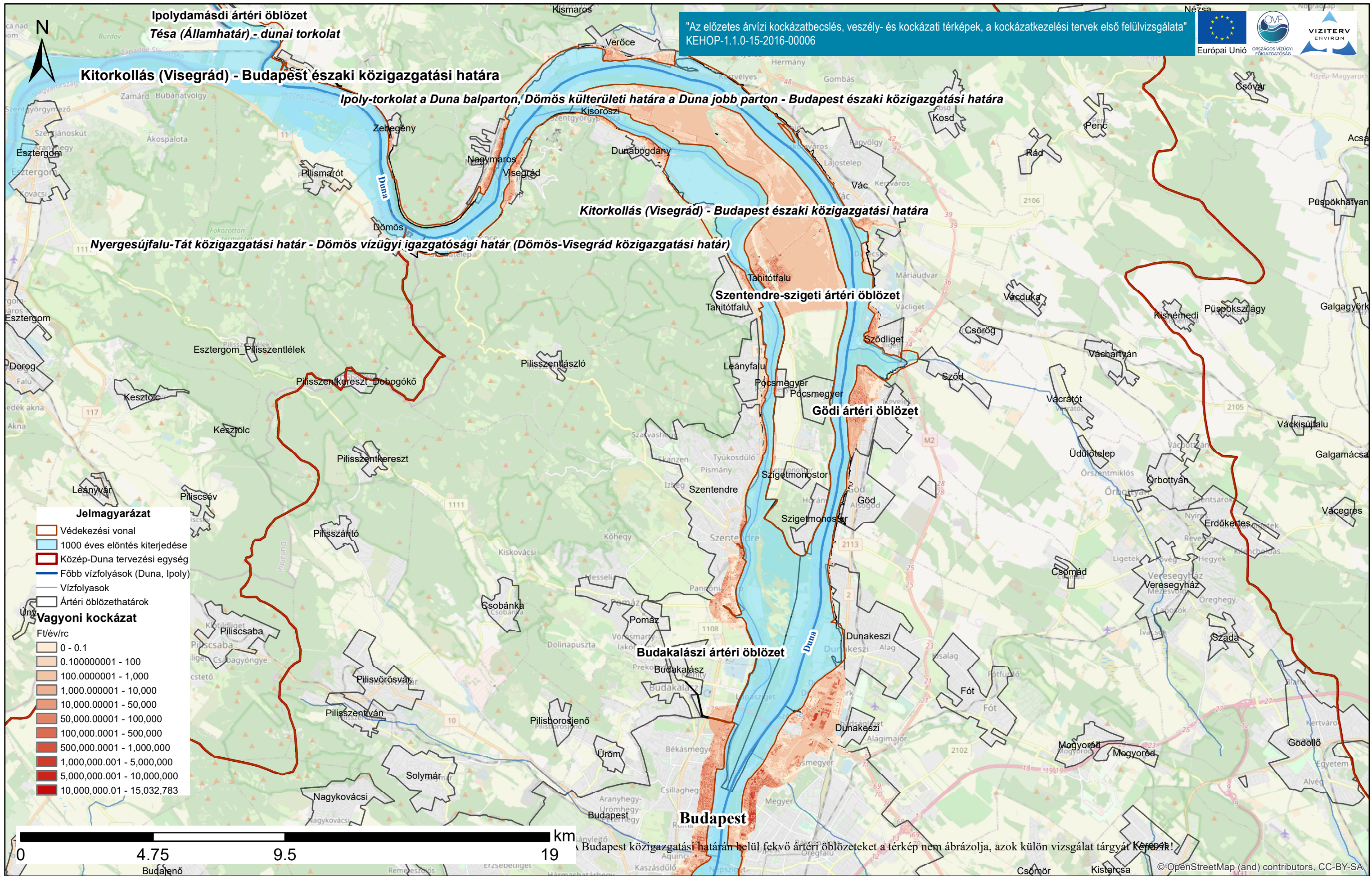
Duna vízgyűjtő magyarországi része

Közép-Duna vagyoni kockázati térképe

ÁKK tervezési egység: Közép-Duna

A térkép a vagyoni kockázati értékeket ábrázolja Ft/év/rc mértékegységgel, ahol rc = raszter cella (20x20m).  
Az alapérkép az Open Street Map térkép.





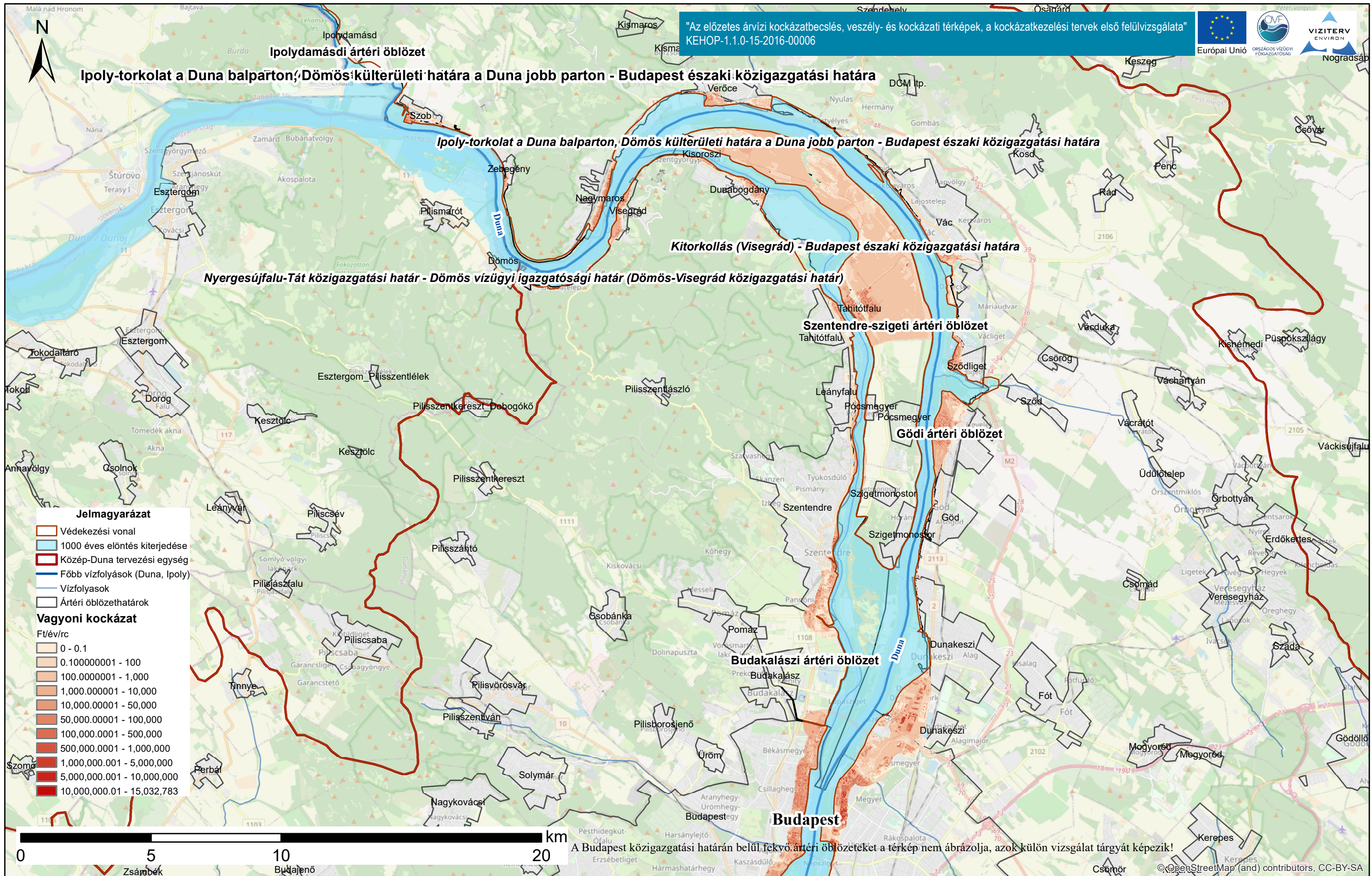
## Duna vízgyűjtő magyarországi része

### ÁKK tervezési egység: Közép-Duna

## Közép-Duna vagyoni kockázati térképe

A térkép a vagyoni kockázati értékeket ábrázolja Ft/év/rc mértékegységgel, ahol rc = raszter cella (20x20m).  
Az alapérkép az Open Street Map térkép.





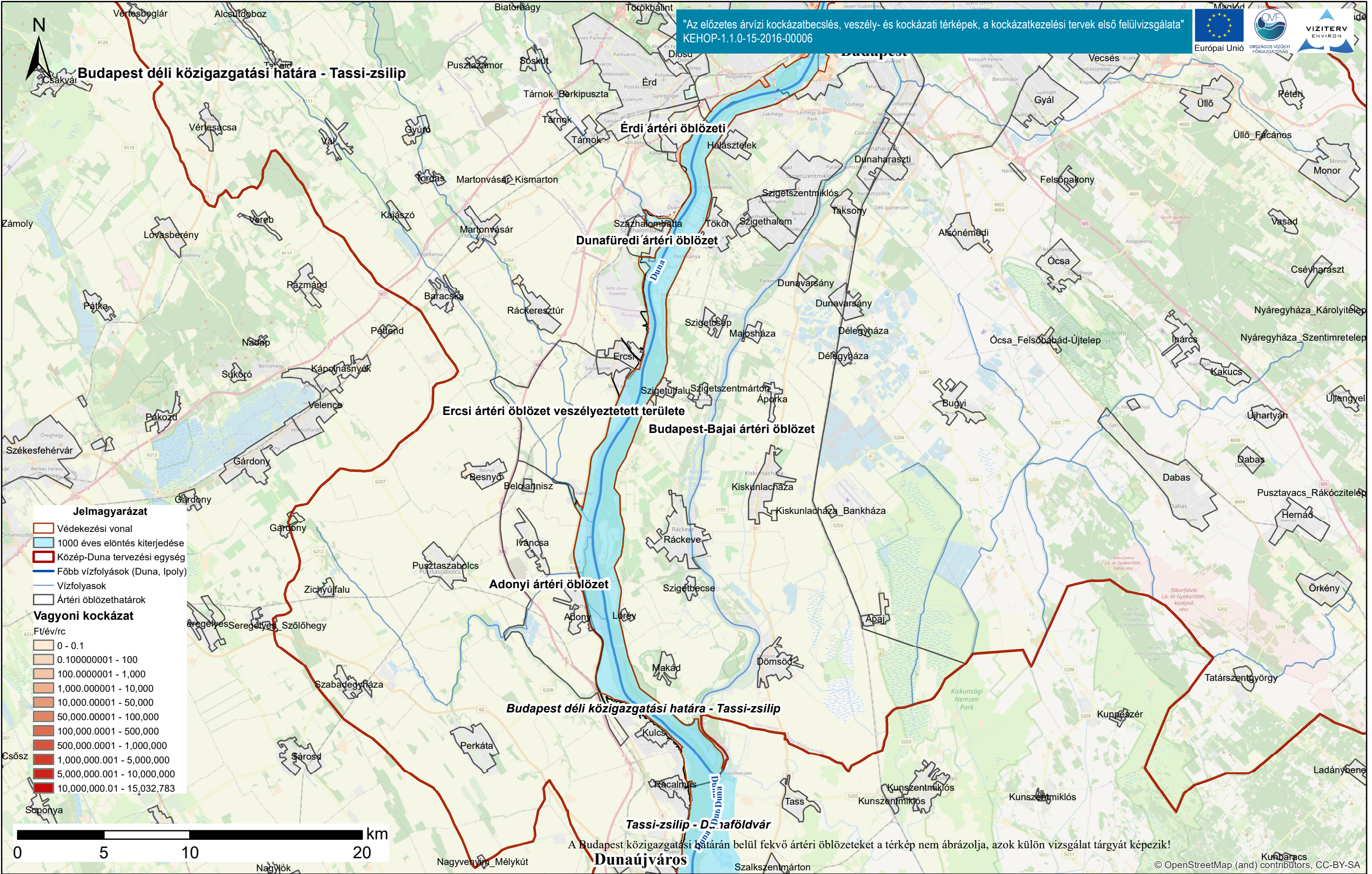
Duna vízgyűjtő magyarországi része

Közép-Duna vagyoni kockázati térképe

ÁKK tervezési egység: Közép-Duna

A térkép a vagyoni kockázati értékeket ábrázolja Ft/év/rc mértékegységgel, ahol rc = raszter cella (20x20m).  
Az alapérkép az Open Street Map térkép.





A Budapest közigazgatási határán belül fekvő ártéri öblözeteket a térkép nem ábrázolja, azok külön vizsgálat tárgyát képezik!

**Duna vízgyűjtő magyarországi része**

**Közép-Duna vagyoni kockázati térképe**

**ÁKK tervezési egység: Közép-Duna**

A térkép a vagyoni kockázati értékeket ábrázolja Ft/év/rc mértékegységgel, ahol rc = raszter cella (20x20m).  
 Az alapépkép az Open Street Map térkép.



